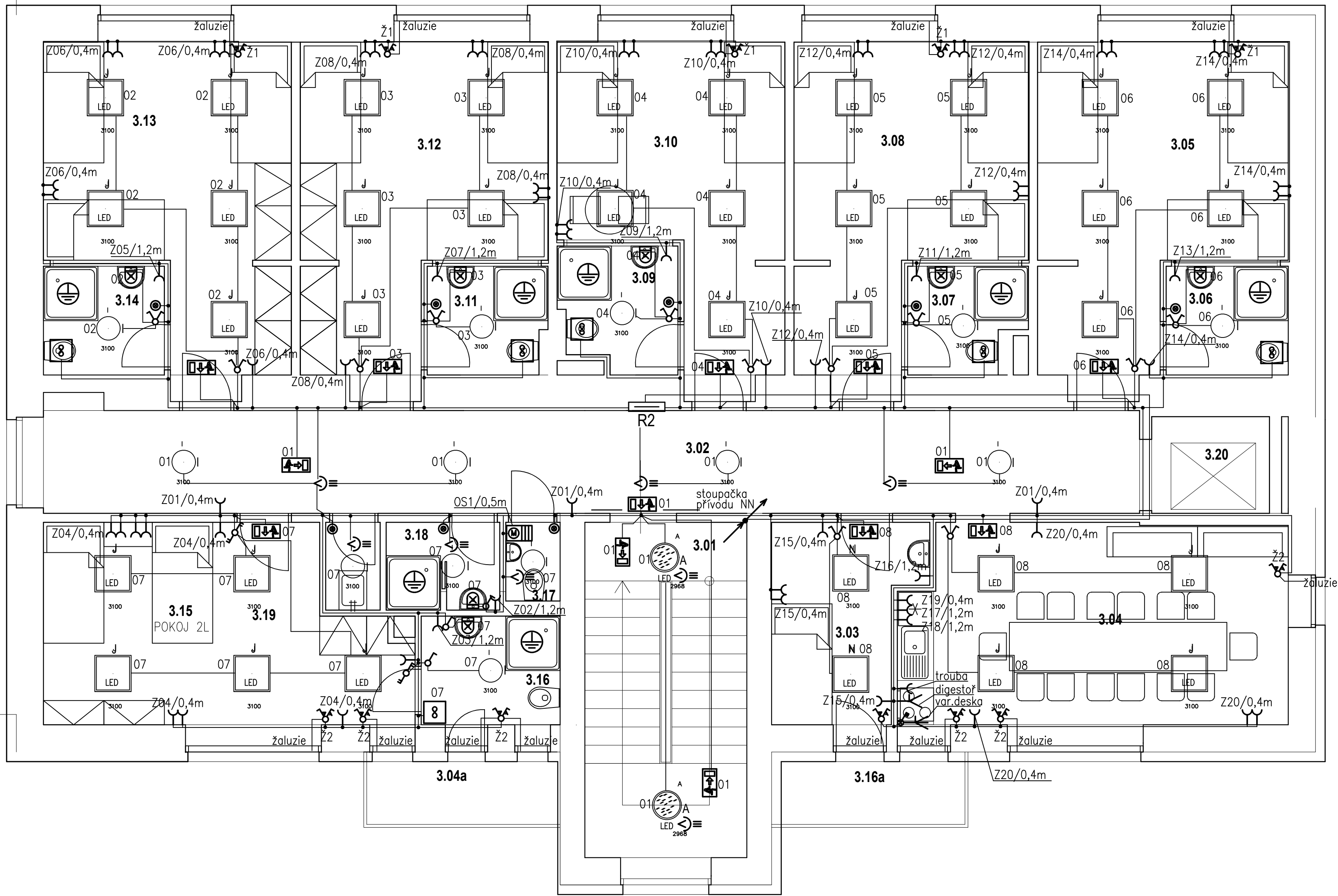


TRAFOSTANICE



TABULKA MÍSTNOSTÍ

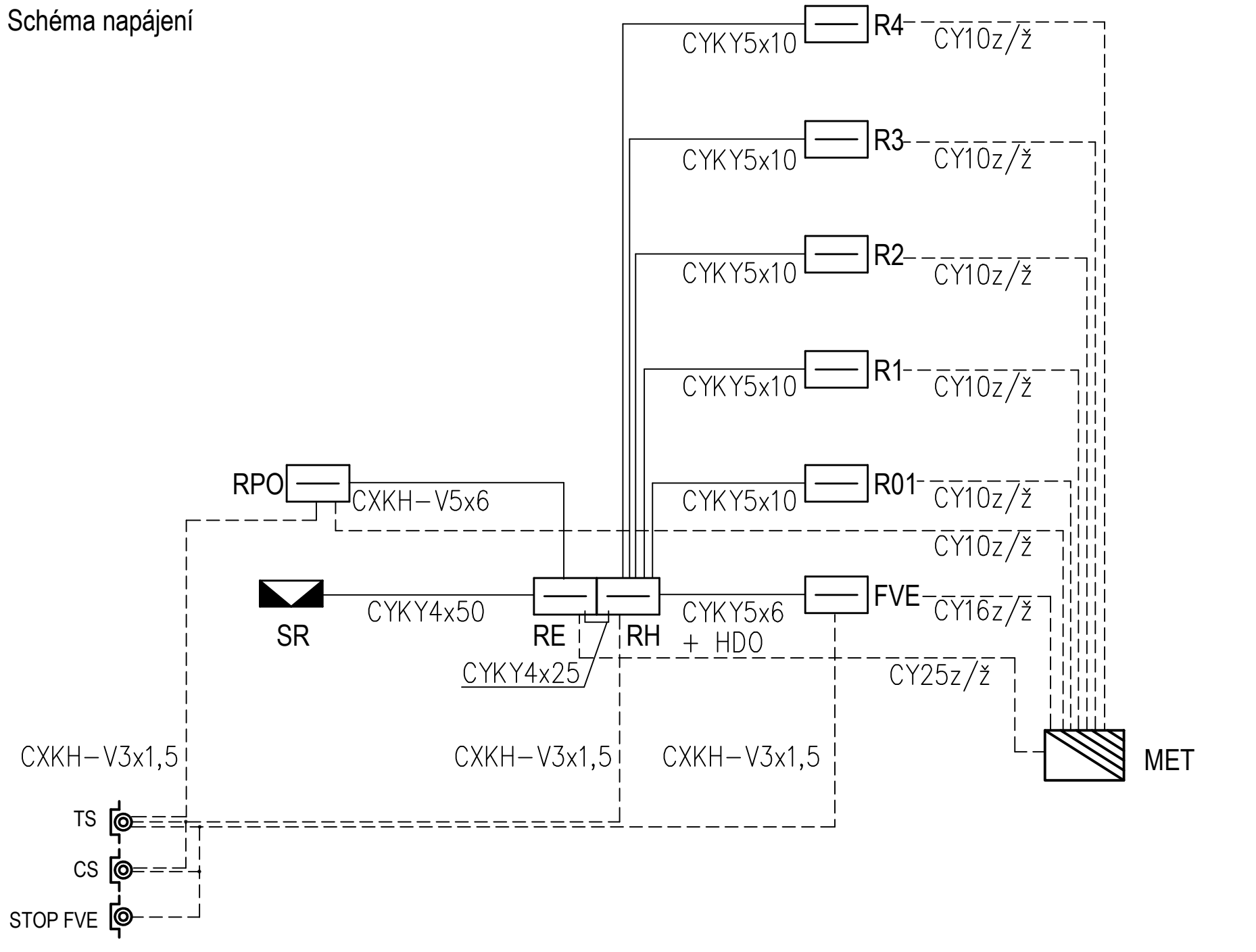
POL.	NÁZEV MÍSTNOSTI	PODLAHA	PODHLÉDY	PLOCHA m²
3.01	SCHODIŠTĚ	KERAMICKÁ DLAŽBA		14,87
3.02	CHODBA	KERAMICKÁ DLAŽBA	SDK PODHLED	30,84
3.03	VYCHOVATELNA	VINYL	SDK PODHLED	7,29
3.04	DENNÍ MÍSTNOST ŽAKŮ	VINYL	SDK PODHLED	20,95
3.04a	BALKON	KERAMICKÁ DLAŽBA		3,3
3.05	POKOJ 3L	VINYL	SDK PODHLED	19,29
3.06	KOUPELNA + WC	KERAMICKÁ DLAŽBA	SDK PODHLED	3,64
3.07	KOUPELNA + WC	KERAMICKÁ DLAŽBA	SDK PODHLED	3,60
3.08	POKOJ 3L	VINYL	SDK PODHLED	17,85
3.09	KOUPELNA + WC	KERAMICKÁ DLAŽBA	SDK PODHLED	3,86
3.10	POKOJ 3L	VINYL	SDK PODHLED	16,55
3.11	KOUPELNA + WC	KERAMICKÁ DLAŽBA	SDK PODHLED	3,49
3.12	POKOJ 3L	VINYL	SDK PODHLED	19,05
3.13	POKOJ 3L	VINYL	SDK PODHLED	19,06
3.14	KOUPELNA + WC	KERAMICKÁ DLAŽBA	SDK PODHLED	3,6
3.15	POKOJ 2L	VINYL	SDK PODHLED	17,95
3.16	KOUPELNA + WC	KERAMICKÁ DLAŽBA	SDK PODHLED	4,13
3.16a	BALKON	KERAMICKÁ DLAŽBA		3,16
3.17	WC	KERAMICKÁ DLAŽBA	SDK PODHLED	1,17
3.18	KOUPELNA	KERAMICKÁ DLAŽBA	SDK PODHLED	2,73
3.19	ÚKLID	KERAMICKÁ DLAŽBA	SDK PODHLED	1,3
3.20	VÝTAH			3,12

Legenda:

- ▲ Přípojková skříň
- Rozvaděč
- ⊞ Baterie
- ▤ Střídač
- ⚡ Nouzové svítidlo piktogram dolu
- ⚡ Nouzové svítidlo piktogram vlevo
- ⚡ Nouzové svítidlo piktogram vpravo
- ⊞ Nástěnné svítidlo s pohybovým senzorem
- ⊞ Nástěnné svítidlo 60W, min. IP44
- ⊞ Svítidlo se dvěma výbojkami
- ⊞ Tlačítkový ovladač se dvěma tlačítky
- ♂ Tahový vypínač
- ⊞ Klimatizace
- ⊞ Tlačítkový ovladač s omezeným přístupem
- ⊞ Pohybové čidlo
- ⊞ Tlačítkový ovladač se signálkou pro VZT
- ♂ Trojpólový vypínač se signálkou

- ⊞ Ventilátor
- ⊞ Elektrický osoušeč rukou
- ♂ Vypínač IP44
- ♂ Vypínač
- ♂ Sériový vypínač
- ♂ Střídavý vypínač
- ♂ Střídavý vypínač dvojitý
- ♂ Žaluziový vypínač
- ⊞ Zásuvka
- ⊞ Zásuvka IP44
- ⊞ Zásuvka pro PC s přep. ochranou
- ⊞ Doplňková ochrana pospojením
- ⊞ Hlasové tablo DT – vstup
- ⊞ Docházkový terminál vstup
- ⊞ Elektrický zámek
- ⊞ Výstražná tabulka

Schéma napájení



— ÚROVEŇ PODLAHY 1.NP BUDOVY BÝVALÉHO ŠTÁBU ±0,000 = 352,59 m.n.m

HLAVNÍ PROJEKTANT: ENERGY centro		ZPRACOVATEL ČÁSTI: Energy Benefit Centre s.r.o. Křenova 438/3, 102 00 Praha 6 tel.: +420 270 003 300 e-mail: kuzel@energybenefit.cz internet: www.energybenefit.cz		Vypracoval: Jiří Provazník Zodpovědný projektant: Ing. Lumír Mach	
STAVEBNÍK: Královéhradecký kraj Pivovarská náměstí 1245, 500 03 Hradec Králové				zakázka číslo: 230197	
PROJEKT: Stavební úpravy objektu č.p. 426 v Novém Městě nad Metují spojené s kompletní přestavbou pro nové využití výuky odborného výcviku (kadeřnictví, kosmetika) a pro domov mládeže				Datum: 10/2024	
MÍSTO STAVBY: č.p. 426, ul. T.G. Masaryka, 549 01 Nové Město nad Metují, pozemky st. 722 v k.ú. Nové Město nad Metují [706442]				Supl:	
ČÁST, PROFES: D.1.4 TPS zařízení silnoproudé el. a bleskosvod, el. komunikace				DPS	
VÝKRES: Silnoproud 2.np				Č. výkresu: 1:50 D.1.4.- 03	